

LA CIOTAT



RIVAGE

Une évasion marine en coeur de ville

D

LES RIVES DU GOLFE D'AMOUR

Porte d'entrée, dans le Parc National des Calanques, la ville de La Ciotat baigne dans la clarté du golfe d'Amour.

La proximité immédiate d'espaces naturels sauvages comme l'anse Figuerolles, ou le parc Muguel, en font un des sites les plus attractifs de Provence.

Ici, Les frères Lumière y ont tourné le premier film de l'histoire du cinéma projeté en 1895 au cinéma l'Eden qui existe toujours.

Alfonse de Lamartine en découvrant la ville écrivit « aux bords de cette mer, chaque vague est une étincelle qui jette son éclat sur la terre ».

Avec ses nombreuses plages de sable, son port de plaisance de 850 places, les ruelles et vieilles chapelles de son centre historique, cet ancien territoire de pêcheurs et de navigateurs est devenu un espace de vie très prisé.

Vous serez captivé par l'animation de ses terrasses sur les quais du port-vieux qui s'harmonise avec le coloré de ses pointus.

Ses chantiers navals reconvertis aujourd'hui dans la maintenance et la transformation des navigations de plaisance redeviennent un poumon économique de la ville.



RIVAGE

279, AVENUE ERNEST SUBILIA
13600 LA CIOTAT

AUTOUR DE VOTRE RÉSIDENTE

*Temps calculé
par Mappy®

- À PIED**
- Face à la résidence :
Arrêt de bus / Lignes essentielles
et scolaires
 - 2 min
Plages
 - 5 min
Centre commercial Carrefour

- 5 min
Écoles et centre-ville
- 8 min
Marché de la Ciotat
- 10 min
Collège Jean-Jaurès

- 13 min
Lycée de la Méditerranée

- EN VOITURE**
- 30 min
De Marseille et de Toulon





UN JOYAU DU BALNÉAIRE MÉDITERRANÉEN

Au cœur du littoral azuréen, la ville de la Ciotat offre à ses résidents des sites d'une rare qualité. Ses 6 kilomètres de plages, de criques et de calanques, composent un univers marin d'exception.

Vivre sur son littoral, en plein centre ville, est un privilège recherché.

Une multitude d'activités nautiques de loisirs vous y sont proposées. Ses fonds transparents permettent par ailleurs, la découverte d'une faune remarquable.

Son port qui offre de magnifiques couleurs provençales est une invitation permanente à la détente.

Vous pourrez le quitter par bateau pour rejoindre en 10 minutes la légendaire Ile verte et la biodiversité de sa flore.

C'est dans ce cadre ouvert sur la mer et son horizon que la résidence **Rivage** vous accueille.



BÂTIMENT BAS CARBONE



L'association BBKA, créée en 2015, est à l'origine du premier label au monde de mesure de la performance carbone du bâtiment. Pionnière, son lancement a marqué la volonté des acteurs immobiliers de contribuer à lutter activement contre le dérèglement climatique en s'engageant dans la voie de la construction Bas Carbone. En effet, pour obtenir le label BBKA, un bâtiment doit garantir une réduction significative de son empreinte carbone pendant sa construction puis son exploitation sur 50 ans.

En utilisant par exemple des matériaux biosourcés, issus de la matière organique, elle vous fait la promesse d'une qualité de vie au cœur d'une réalisation faite pour un développement harmonieux de l'humain et du vivant.



L'ESPRIT BALNÉAIRE DE SON ARCHITECTURE

A quelques centaines de mètres du bord de mer, sur un axe majeur de la ville, les deux petits bâtiments offrent 36 logements du 2 au 4 pièces et disposent de stationnements en sous-sol, vous accueillent à deux pas du port, des plages et des commerces.

Ancrées sur leur terrain paysager par un soubassement de pierre ocre brune, les façades blanches des 4 niveaux supérieurs affirment avec leurs balcons et les fenêtres hublots, la tradition nautique.

Les volumes en débords et les garde-corps transparents participent à la dynamique d'une architecture résolument balnéaire, qui s'inscrit avec cohérence dans l'univers urbain.

Tous les appartements disposent avec leurs jardins ou terrasses d'un espace de vie extérieur et les attiques, de magnifiques vue mer.

“
AU BORD DE LA GRÈVE
NEIGEUSE D'ÉCUMES

JE REGARDAIS
LA CALANQUE ET
LES OMBRES

DU BEC DE L'AIGLE
BÉANT D'AMERTUME
EN FACE DE L'ÎLE VERTE ET
SON REFLLET SOMBRE.

”
ALEXANDRE MAJORCZYK









DES PRESTATIONS SOIGNEUSEMENT SÉLECTIONNÉES

Afin d'optimiser la pérennité de votre confort, nous avons fait le choix de matériaux et de prestations de qualité.

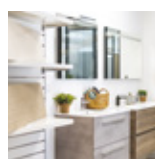
PERSONNALISATION DES LOGEMENTS
AVEC UN ACCOMPAGNEMENT SUR MESURE
DANS LE CHOIX DE VOS PRESTATIONS.



Nous souhaitons vous livrer un appartement que **vous pourrez personnaliser jusqu'à le rendre unique.**

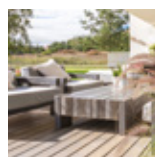
Pour répondre à cette attente nous avons sélectionné **une large gamme de prestations** de haut confort. Que ce soit au niveau de l'aménagement intérieur (cloisons, prises électriques) ou des finitions (meuble salle de bain, carrelage, faïence, portes de placards, peintures), notre équipe sera là pour vous accompagner dans la personnalisation de votre logement.

CONFORT INTÉRIEUR



- Carrelages et faïences grands formats au choix parmi notre gamme
- Salles de bains aménagées avec meuble vasque, miroir lumineux, radiateur sèche-serviette
- WC suspendus
- Doubles vitrages et occultations par volets roulants électriques
- Chauffage et rafraîchissement par pompe à chaleur
- Eclairage automatique du hall et des circulations palières par détecteur de présence
- Espaces placards et/ou dressing
- Ascenseur desservant tous les niveaux

CONFORT EXTÉRIEUR

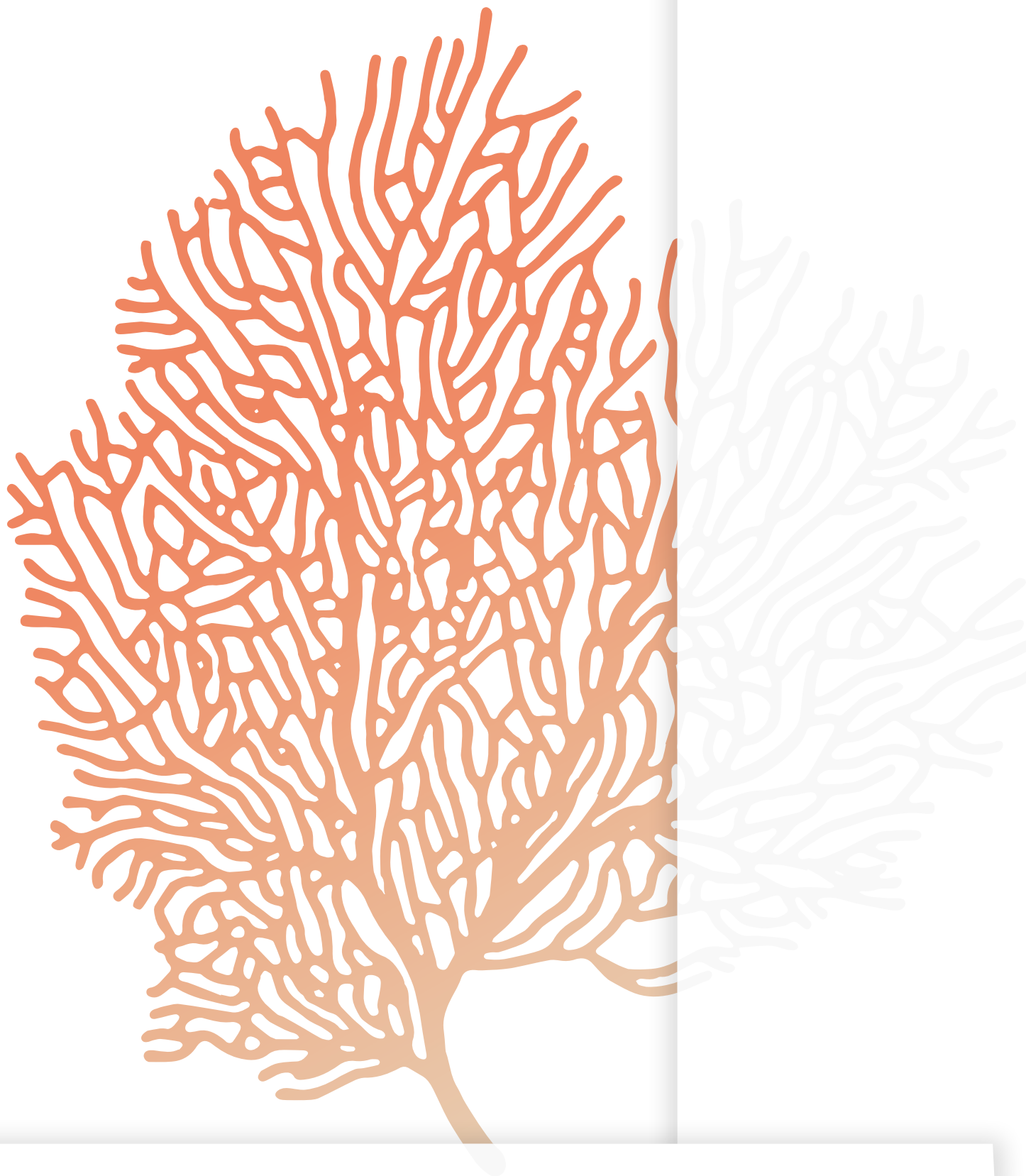


- Grandes baies vitrées
- Hall d'entrée décoré
- Jardins privés, terrasses
- Robinet de puisage, prise électrique et point lumineux pour la terrasse et/ou jardin
- Espaces verts dessinés par un architecte paysagiste

SÉCURITÉ



- Accès sécurisée à la résidence
- Local vélos fermé
- Emplacements deux roues et parking privés en sous sol avec ouverture automatique



RIVAGE

Une évasion marine en coeur de ville

UNE CO-PROMOTION SIGNÉE,



Nous, en tant qu'acteurs majeurs de la promotion immobilière installés localement, affichons dès aujourd'hui notre volonté de répondre aux enjeux environnementaux et sociétaux de demain.

Afin de réussir RIVAGE, nous avons réunis nos moyens techniques et humains pour former une équipe qui servira les exigences d'un projet innovant.

Avec RIVAGE, nous ambitionnons d'offrir à nos clients confort, charme et sécurité au sein d'une résidence visant la labélisation BBCA (Bâtiment Bas Carbone).

Lionel VEUILLET

Président
de Valimo

www.valimo.fr

Arnaud BARRIERE

Directeur Régional Méditerranée
de Redman

www.redman.fr

Renseignements et vente

279 avenue Ernest subilia 13600 La Ciotat
contact@valimo.fr

04 42 26 63 63
www.rivage-laciotat.fr